

Россия, Санкт-Петербург,
Приморский проспект,
д. 78, корпус 1.
www.lahtaplaza.ru



ООО «Альянс Сервис»
Юридический адрес: 195043, г. САНКТ-ПЕТЕРБУРГ,
ВН. ТЕР. Г. МУНИЦИПАЛЬНЫЙ ОКРУГ ПОЛУОСТРОВО,
ТЕР. С/Т АРСЕНАЛ-РЖЕВКА, УЛ. АРСЕНАЛЬНАЯ,
Д. 18 СТР. 1, ПОМЕЩ. 8, Р.М. №9
ИНН 7806593020 /КПП 780601001
ОГРН 1217800177649
Р/с № 40702810655000069951
Банк ПАО Сбербанк
К/с 30101810500000000653
БИК 044030653

Коммерческое предложение

по размещению гостей XXVI конференции молодых ученых "Навигация
и управление движением" с международным участием

в отеле LAHTA PLAZA 4* с 19 по 22 марта 2024г.

Команда отеля LAHTA PLAZA 4* выражает Вам свою признательность и в надежде на дальнейшее сотрудничество направляем данное **коммерческое предложение**:

Специальные тарифы на период с 18 по 23 марта 2023г.
(завтрак «шведский стол» включен в стоимость):

Размещение	Тариф
Одноместное/двухместное (категории от студии 36 кв.м. до люкса премьер 72 кв.м.)	5 000

В стоимость проживания входит:

1. Завтрак по системе «Шведский стол»
2. Бесплатный Wi-Fi (высокоскоростной) на всей территории отеля
3. Доступ в тренажёрный зал и финскую сауну (по предварительной записи)
4. Халат и тапочки
5. Бесплатная парковка по периметру отеля

Бронирование гостиничных номеров производится:

1. На основании заявок на бронирование, направленных по электронной почте в отдел продаж: sales@lahtaplazahotel.ru.
2. По телефону отдела продаж: +7 931 337 41 97

Россия, Санкт-Петербург,
Приморский проспект,
д. 78, корпус 1.
www.lahtaplaza.ru

ЛАНТА PLAZA
LUXURY APARTMENTS & HOTEL
★★★★

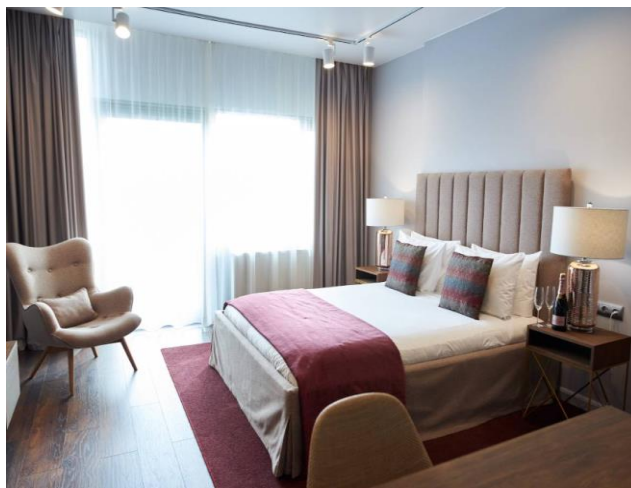
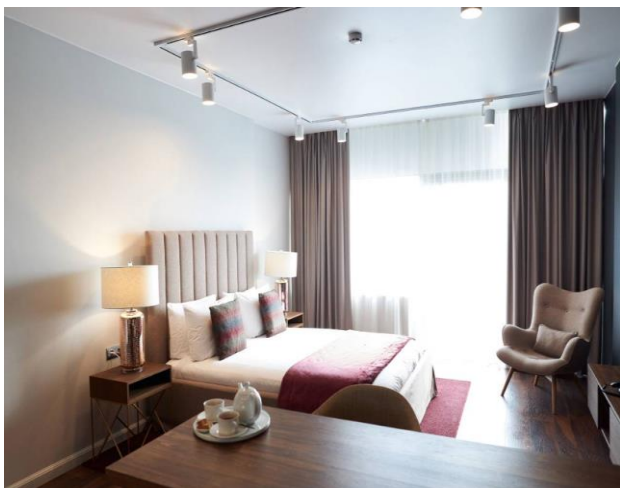
ООО «Альянс Сервис»
Юридический адрес: 195043, г. САНКТ-ПЕТЕРБУРГ,
ВН. ТЕР. Г. МУНИЦИПАЛЬНЫЙ ОКРУГ ПОЛУОСТРОВО,
ТЕР. С/Т АРСЕНАЛ-РЖЕВКА, УЛ. АРСЕНАЛЬНАЯ,
Д. 18 СТР. 1, ПОМЕЩ. 8, Р. М. №9
ИНН 7806593020 /КПП 780601001
ОГРН 1217800177649
Р/с № 40702810655000069951
Банк ПАО Сбербанк
К/с 3010181050000000653
БИК 044030653

Дополнительная информация по заселению:

1. Стандартное расчётное время заселения – 14:00 часов, расчетное время выезда из номера – 12:00 часов.
2. Заселение ранее 14:00:
При групповом размещении ранний заезд тарифицируется как стоимость полных суток.
3. Продление проживания в номере до 18:00 часов текущего дня тарифицируется из расчета 50% от стоимости номера, но не более 5 номеров. Продление проживания после 18:00 часов тарифицируется, как полная стоимость за сутки.
4. В высокий сезон – ранний заезд и поздний выезд оплачивается как 100% сутки.

ОТЕЛЬ ЛАНТА PLAZA – ЭТО ПРОСТОРНЫЕ АПАРТАМЕНТЫ НА БЕРЕГУ ФИНСКОГО ЗАЛИВА БЛИЗ ПАРКОВ. БЕЗУПРЕЧНЫЙ СЕРВИС И РАСПОЛОЖЕНИЕ В ЧЕРТЕ ГОРОДА, С УДОБНЫМ ВЫЕЗДОМ ЗАГОРОД.

1. **Студия (Studio)** – однокомнатный номер, площадью 36 м². С одной двуспальной кроватью, кухонной зоной и балконом. Ванная комната оснащена ванной, косметическими принадлежностями, халатами и тапочками.



2. **Супериор/Супериор с видом на Финский залив (Superior)** - просторный однокомнатный номер, площадью 46 м². Имеет гостиную, совмещенную со спальней, она может быть отделена посредством шторок (не во всех номерах). В номере стоят две односпальные кровати либо одна двуспальная кровать.

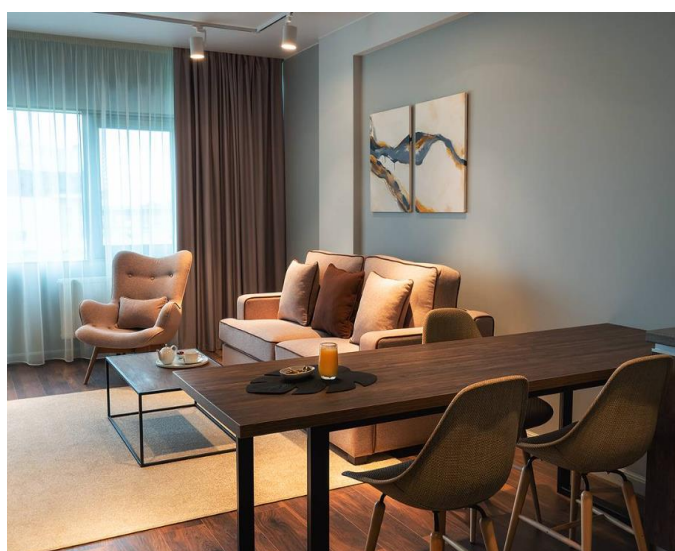
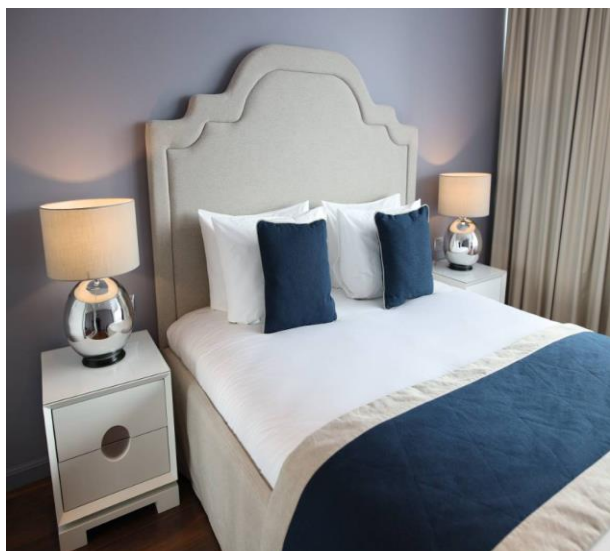
Россия, Санкт-Петербург,
Приморский проспект,
д. 78, корпус 1.
www.lahtaplaza.ru

LAHTA PLAZA
LUXURY APARTMENTS & HOTEL
★★★★

ООО «Альянс Сервис»
Юридический адрес: 195043, г. САНКТ-ПЕТЕРБУРГ,
ВН. ТЕР. Г. МУНИЦИПАЛЬНЫЙ ОКРУГ ПОЛУОСТРОВО,
ТЕР. С/Т АРСЕНАЛ-РЖЕВКА, УЛ. АРСЕНАЛЬНАЯ,
Д. 18 СТР. 1, ПОМЕЩ. 8, Р.М. №9
ИНН 7806593020 /КПП 780601001
ОГРН 1217800177649
Р/с № 40702810655000069951
Банк ПАО Сбербанк
К/с 3010181050000000653
БИК 044030653



3. **Двухкомнатный люкс** – большой двухкомнатный номер с площадью 52 м², без двери между комнатами. Имеет двуспальную кровать и в некоторых номерах раскладной диван. Номера выполнены в двух цветовых гаммах: кофейные и сине-голубые. Кухонная зона и стиральная машина (не во всех номерах), приятный бонус для гостей.



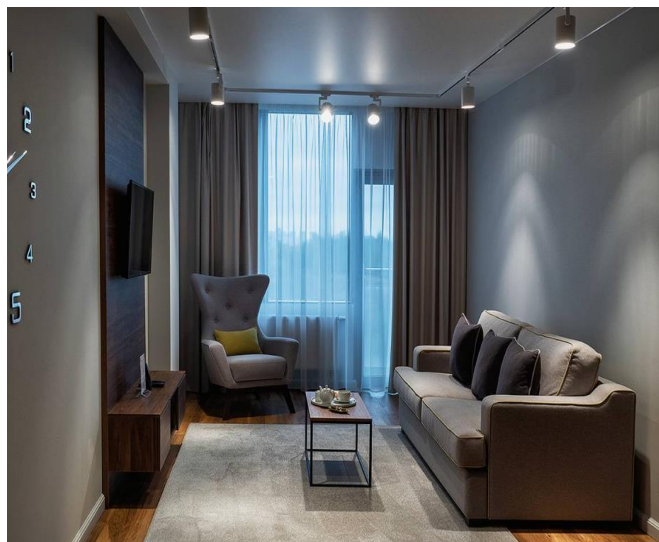
4. **Семейный люкс** – уютный и комфортный номер, площадью 56 м². В связи с тем, что категория номера называется «семейный люкс», в этом номере могут

Россия, Санкт-Петербург,
Приморский проспект,
д. 78, корпус 1.
www.lahtaplaza.ru

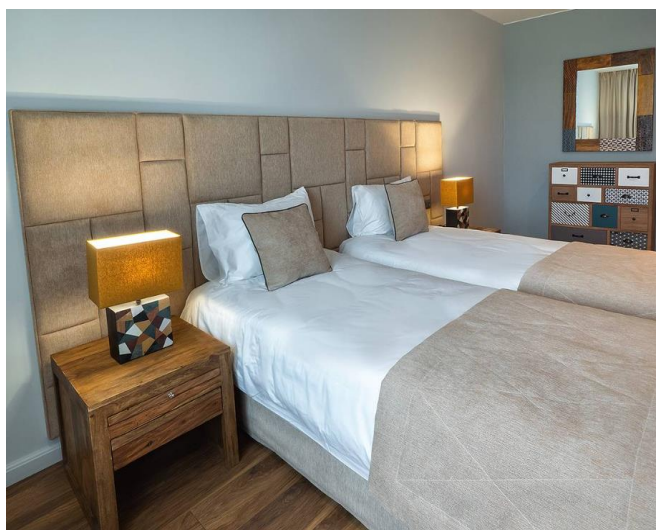
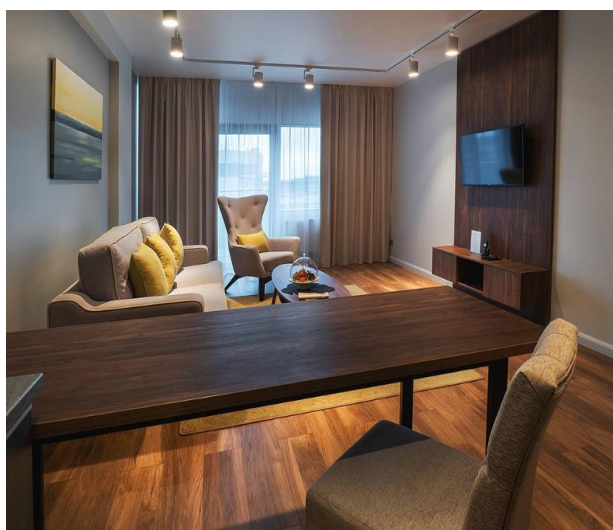
LAHTA PLAZA
LUXURY APARTMENTS & HOTEL
★★★★

ООО «Альянс Сервис»
Юридический адрес: 195043, г. САНКТ-ПЕТЕРБУРГ,
ВН ТЕР Г. МУНИЦИПАЛЬНЫЙ ОКРУГ ПОЛУОСТРОВО,
ТЕР. СНТ АРСЕНАЛ-РЖЕВКА, УЛ АРСЕНАЛЬНАЯ,
Д. 18 СТР. 1, ПОМЕЩ. 8, Р.М. №9
ИНН 7806593020 /КПП 780601001
ОГРН 1217800177649
Р/с № 40702810655000069951
Банк ПАО Сбербанк
К/с 30101810500000000653
БИК 044030653

разместиться 2 взрослых и 2
ребенка без доплат. Преимущество данного
номера в том, что гостиная и спальня разделены отдельной дверью.



5. Двухкомнатные апартаменты - просторный номер, площадью 63 м2. Оснащен отдельной спальней зоной и комфортной гостиной с балконом. Особенность данной категории - наличие гардеробной. В данной категории ванная комната с душевой.



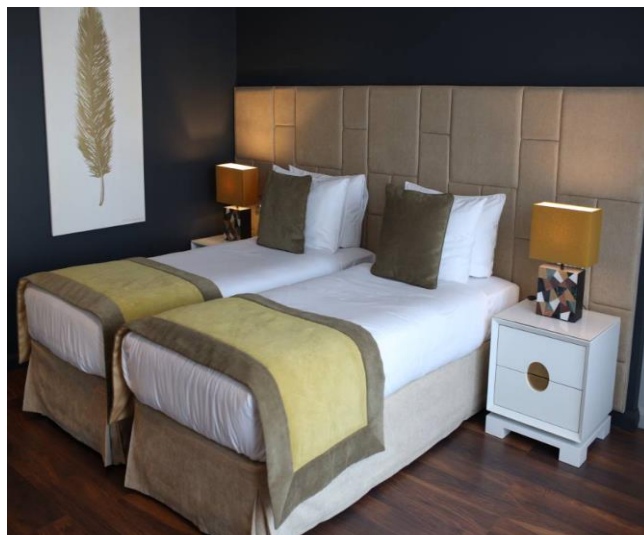
1. Люкс «премьер»— просторные номера с гостиной, площадью 72 м2. В номерах данных категорий стоят 2 односпальные кровати (люкс «премьер»).

Россия, Санкт-Петербург,
Приморский проспект,
д. 78, корпус 1.
www.lahtaplaza.ru

ЛАНТА ПЛАЗА
LUXURY APARTMENTS & HOTEL
★★★★

ООО «Альянс Сервис»
Юридический адрес: 195043, г. САНКТ-ПЕТЕРБУРГ,
ВН. ТЕР. Г. МУНИЦИПАЛЬНЫЙ ОКРУГ ПОЛУОСТРОВО,
ТЕР. С/Т АРСЕНАЛ-РЖЕВКА, УЛ. АРСЕНАЛЬНАЯ,
Д. 18 СТР. 1, ПОМЕЩ. 8, Р. М. №9
ИНН 7806593020 /КПП 780601001
ОГРН 1217800177649
Р/с № 40702810655000069951
Банк ПАО Сбербанк
К/с 3010181050000000653
БИК 044030653

Ванная комната разделена на отдельный санузел и отдельную ванну. Номера имеют 3 балкона, один в спальне и 2 в гостиной.



С уважением,
Воронина Мария
Руководитель отдела продаж
ЛАНТА ПЛАЗА HOTEL
Т: +7 (931) 337- 41- 97
sales@lahtaplazahotel.ru
www.lahtaplaza.ru